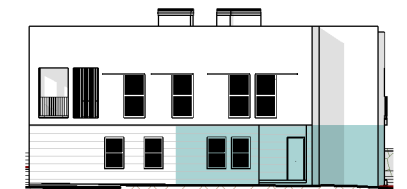
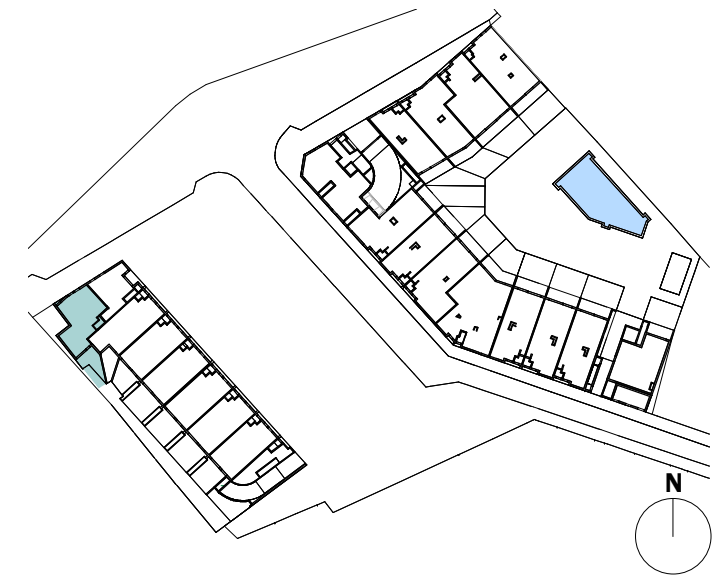


- RESIDENCIAL -
LIMA PALMA

EXCLUSIVE RESIDENCE PALMA MALLORCA



S-B08
C/ Joan Daurer 6

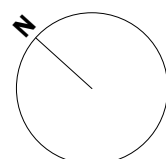
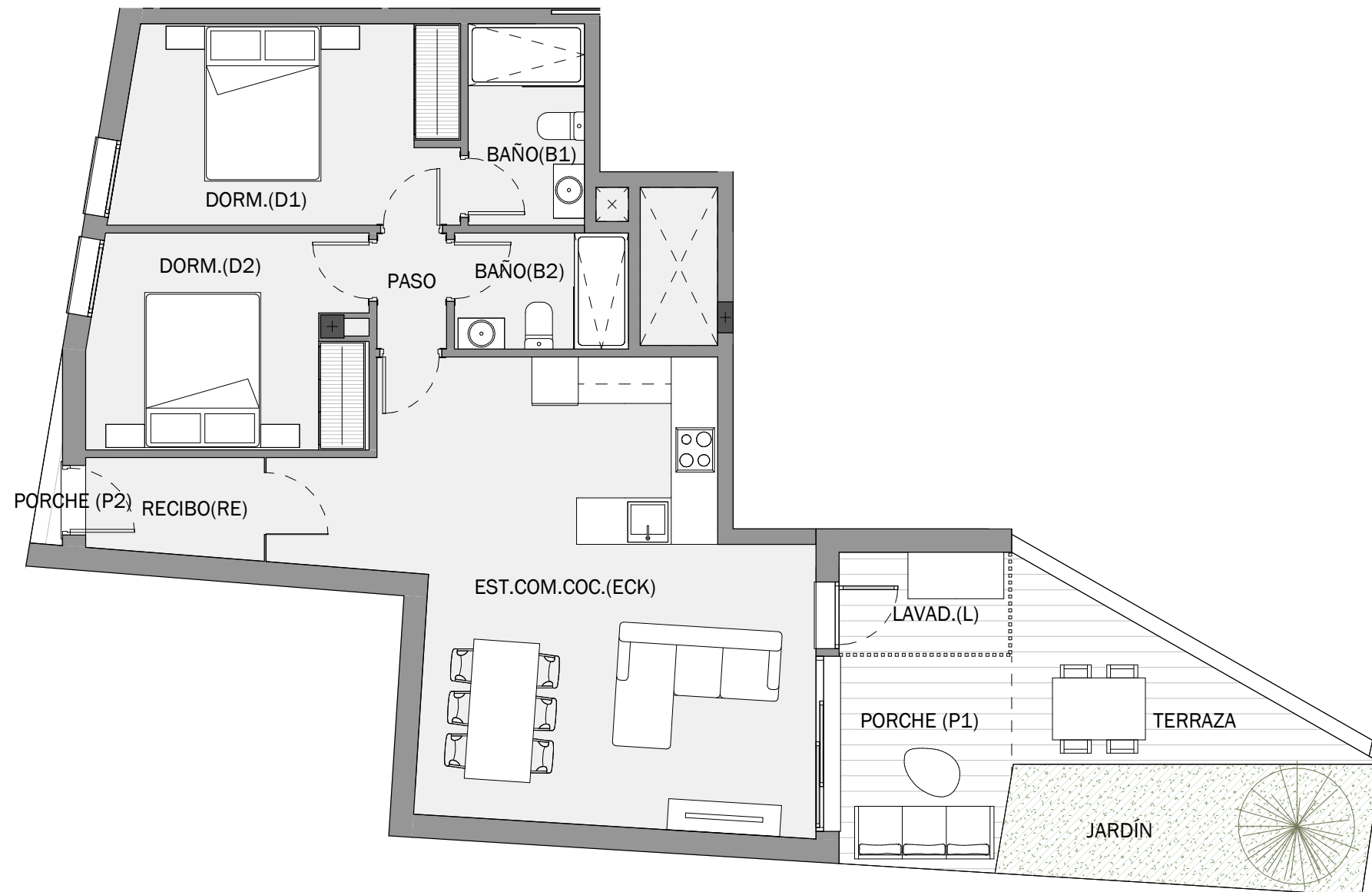
Superficies útiles ⁽¹⁾

Distribuidor	1.35 m ²
Baño 1	3.90 m ²
Dormitorio 1	11.25 m ²
Dormitorio 2	10.05 m ²
Estar-Comedor-Cocina	31.44 m ²
Baño 2	3.38 m ²
Recibidor	2.88 m ²
Lavadero	3.00 m ²

Superficies construidas

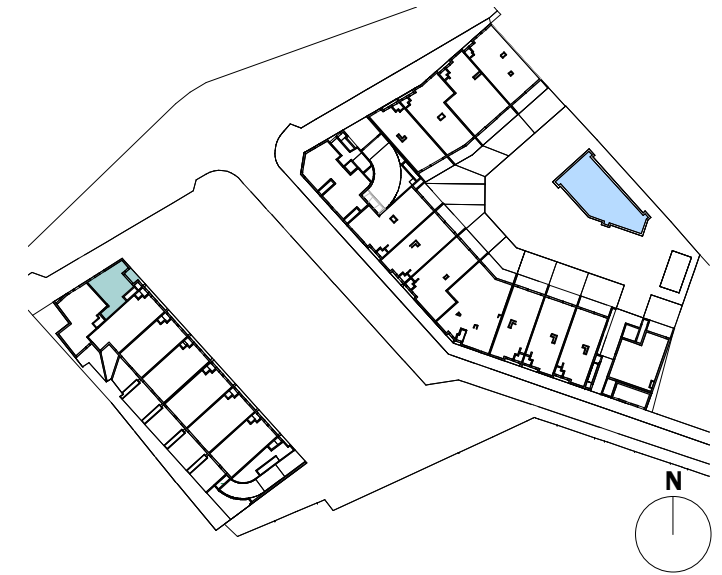
Cerrada	75.06 m ²
Total cerrada	75.06 m²
Jardín	7.26 m ²
Porche	9.79 m ²
Terraza	7.12 m ²
Total superficie construida	99.23 m²

⁽¹⁾ Las medidas de superficie son orientativas, ver los planos originales de cada vivienda



- RESIDENCIAL -
LIMA PALMA

EXCLUSIVE RESIDENCE PALMA MALLORCA



S-B07
C/ Sin nombre 2

Superficies útiles ⁽¹⁾

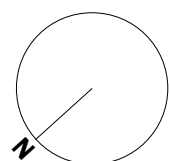
Baño 1	4.27 m ²
Dormitorio 1	10.71 m ²
Estar-Comedor-Cocina	21.67 m ²
Lavadero	3.05 m ²
Distribuidor	2.01 m ²

Superficies construidas

Cerrada	49.82 m ²
Total cerrada	49.82 m²
Porche	4.07 m ²

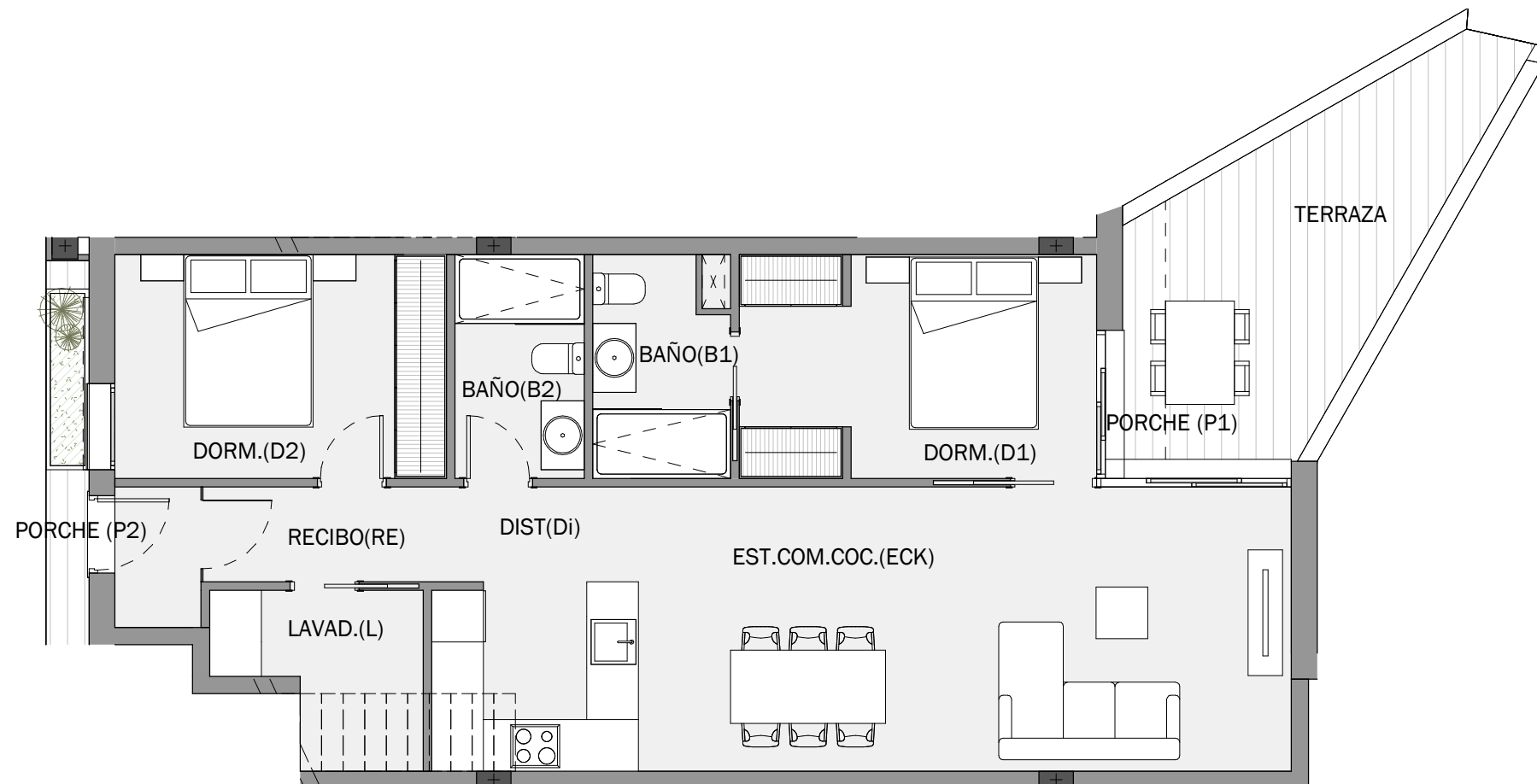
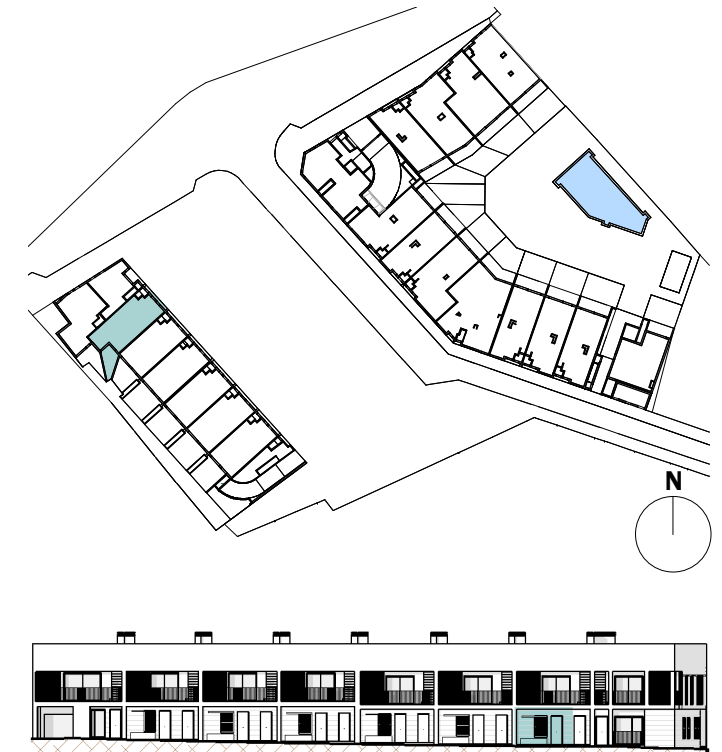
Total superficie construida 53.89 m²

⁽¹⁾ Las medidas de superficie son orientativas, ver los planos originales de cada vivienda



- RESIDENCIAL -
LIMA PALMA

EXCLUSIVE RESIDENCE PALMA MALLORCA



S-B06
C/ Sin nombre 8

Superficies útiles ⁽¹⁾

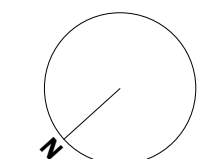
Estar-Comedor-Cocina	30.24 m ²
Lavadero	3.23 m ²
Dormitorio 1	10.67 m ²
Dormitorio 2	10.01 m ²
Baño 2	3.90 m ²
Recibidor	4.58 m ²
Baño 1	3.88 m ²
Distribuidor	2.64 m ²

Superficies construidas

Cerrada	79.15 m ²
Total cerrada	79.15 m²
Porche	3.76 m ²
Terraza	12.27 m ²

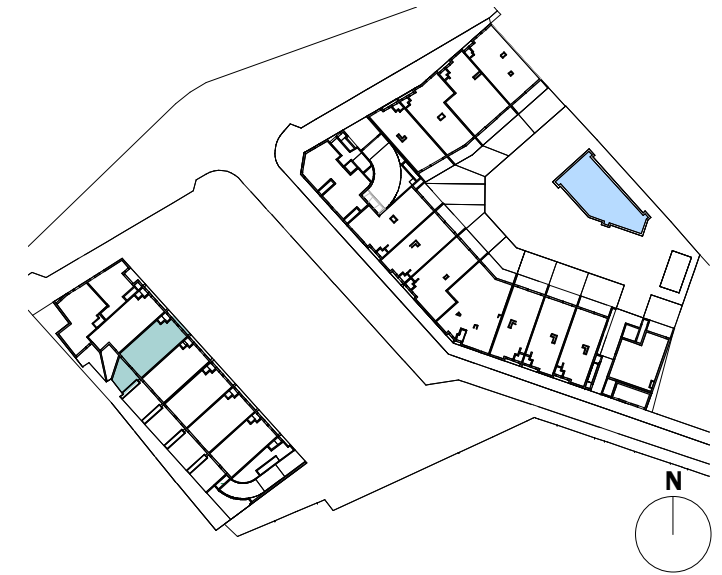
Total superficie construida 95.18 m²

⁽¹⁾ Las medidas de superficie son orientativas, ver los planos originales de cada vivienda



- RESIDENCIAL -
LIMA PALMA

EXCLUSIVE RESIDENCE PALMA MALLORCA



S-B05
C/ Sin nombre 12

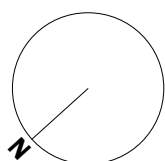
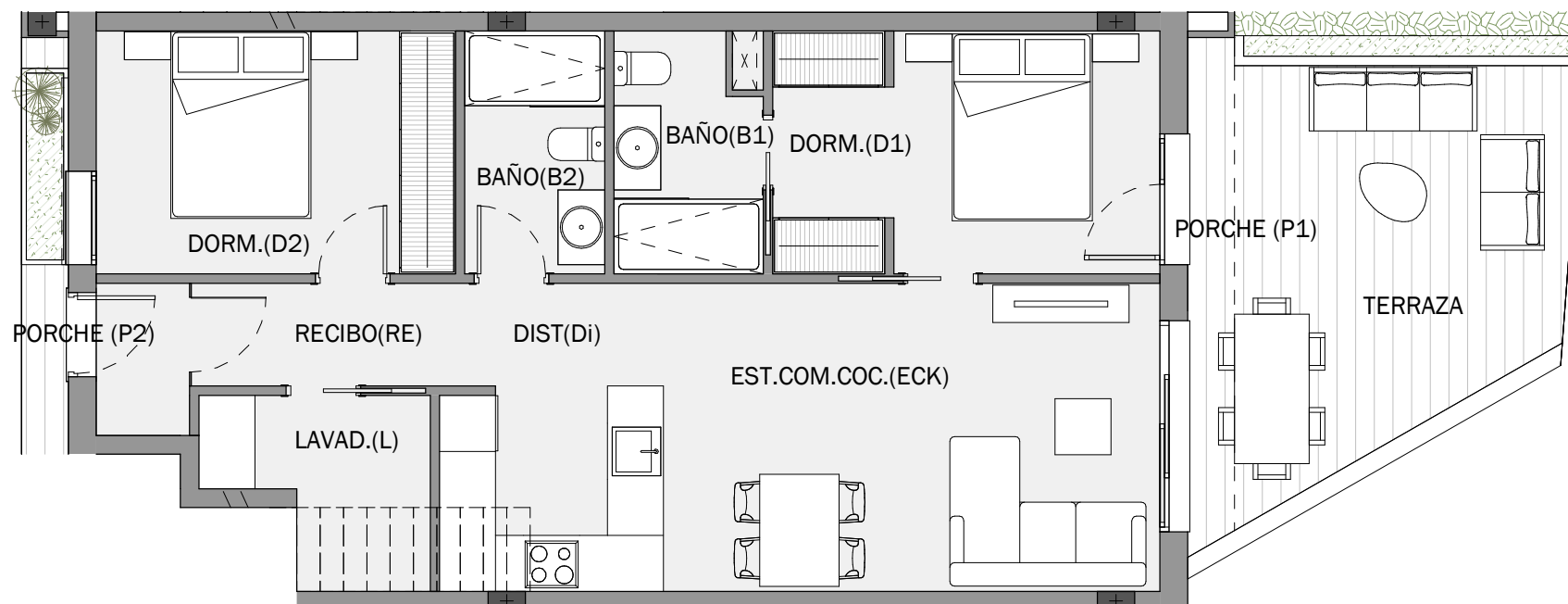
Superficies útiles ⁽¹⁾

Estar-Comedor-Cocina	22.78 m ²
Lavadero	3.23 m ²
Dormitorio 1	10.67 m ²
Dormitorio 2	10.01 m ²
Baño 2	3.90 m ²
Recibidor	4.58 m ²
Baño 1	3.88 m ²
Distribuidor	2.64 m ²

Superficies construidas

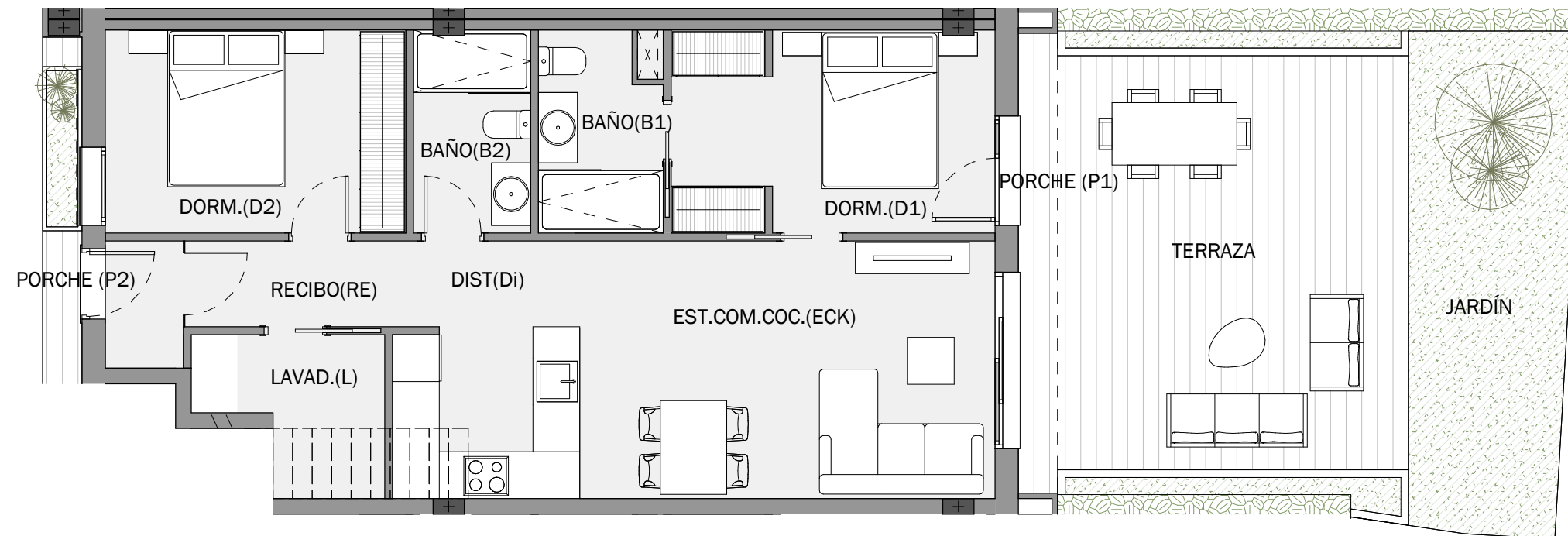
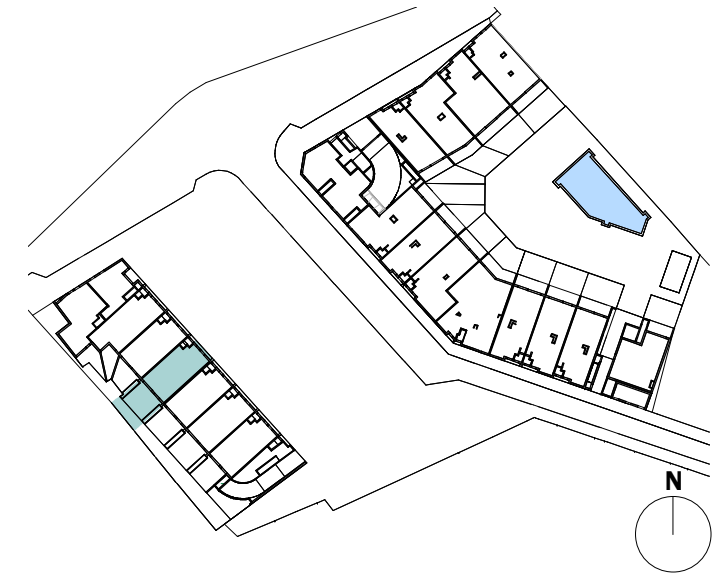
Cerrada	71.07 m ²
Total cerrada	71.07 m²
Jardín	1.76 m ²
Porche	5.11 m ²
Terraza	14.70 m ²
Total superficie construida	92.64 m²

⁽¹⁾ Las medidas de superficie son orientativas, ver los planos originales de cada vivienda



- RESIDENCIAL -
LIMA PALMA

EXCLUSIVE RESIDENCE PALMA MALLORCA



S-B04
C/ Sin nombre 16

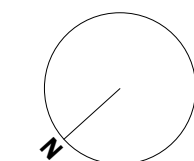
Superficies útiles ⁽¹⁾

Estar-Comedor-Cocina	22.78 m ²
Lavadero	3.23 m ²
Dormitorio 1	10.67 m ²
Dormitorio 2	10.01 m ²
Baño 2	3.90 m ²
Recibidor	4.58 m ²
Baño 1	3.88 m ²
Distribuidor	2.64 m ²

Superficies construidas

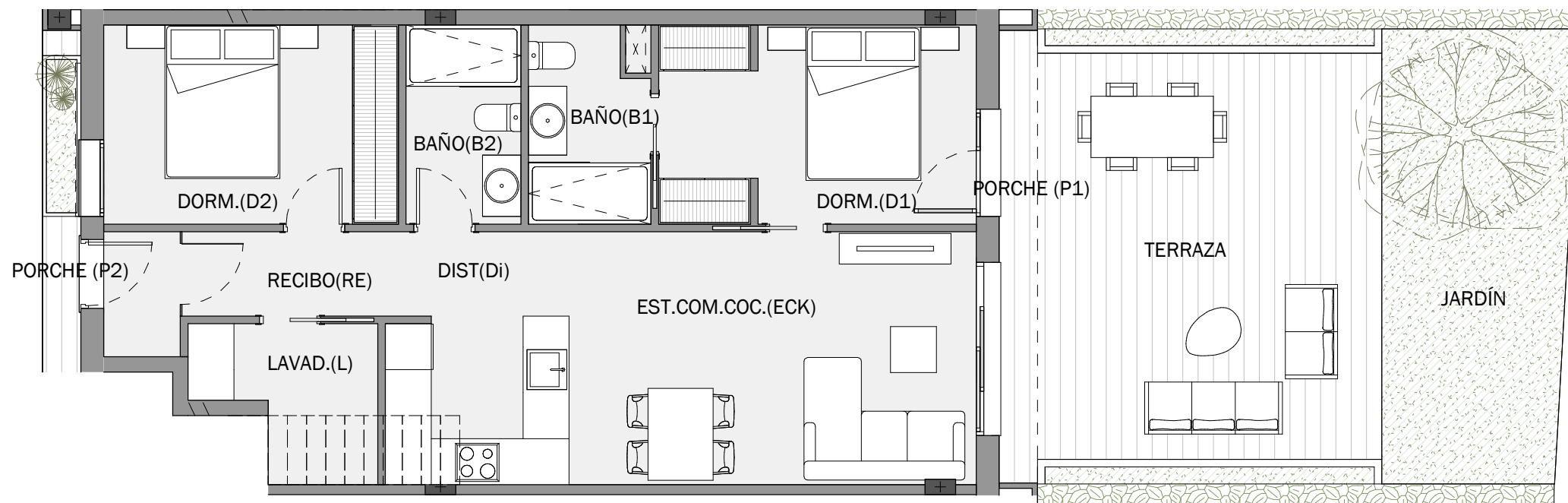
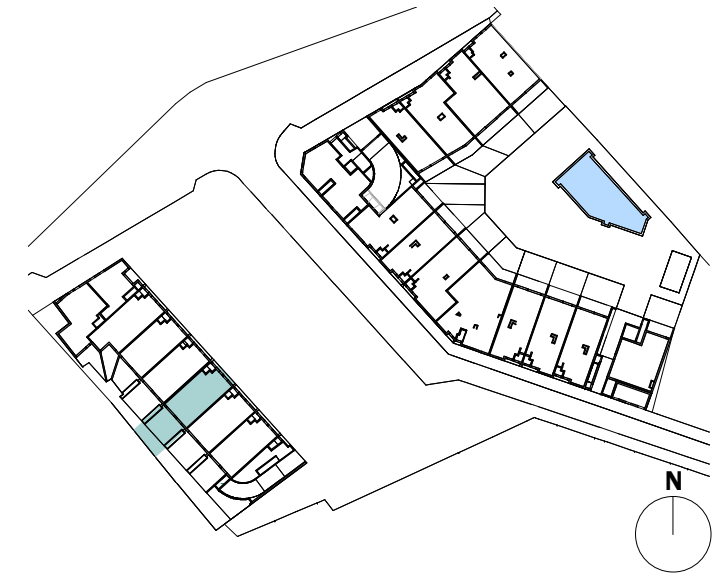
Cerrada	71.55 m ²
Total cerrada	71.55 m²
Jardín	17.95 m ²
Porche	5.40 m ²
Terraza	23.85 m ²
Total superficie construida	118.75 m²

⁽¹⁾ Las medidas de superficie son orientativas, ver los planos originales de cada vivienda



- RESIDENCIAL -
LIMA PALMA

EXCLUSIVE RESIDENCE PALMA MALLORCA



S-B03
C/ Sin nombre 20

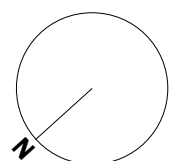
Superficies útiles ⁽¹⁾

Estar-Comedor-Cocina	22.78 m ²
Lavadero	3.23 m ²
Dormitorio 1	10.67 m ²
Dormitorio 2	10.01 m ²
Baño 2	3.90 m ²
Recibidor	4.58 m ²
Baño 1	3.88 m ²
Distribuidor	2.64 m ²

Superficies construidas

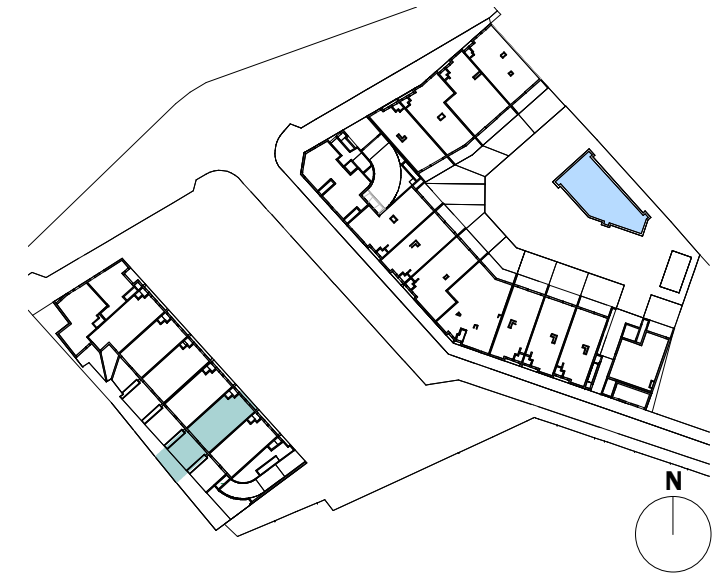
Cerrada	71.46 m ²
Total cerrada	71.46 m²
Jardín	19.34 m ²
Porche	5.38 m ²
Terraza	23.85 m ²
Total superficie construida	120.03 m²

⁽¹⁾ Las medidas de superficie son orientativas, ver los planos originales de cada vivienda



- RESIDENCIAL -
LIMA PALMA

EXCLUSIVE RESIDENCE PALMA MALLORCA



S-B02
C/ Sin nombre 24

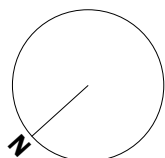
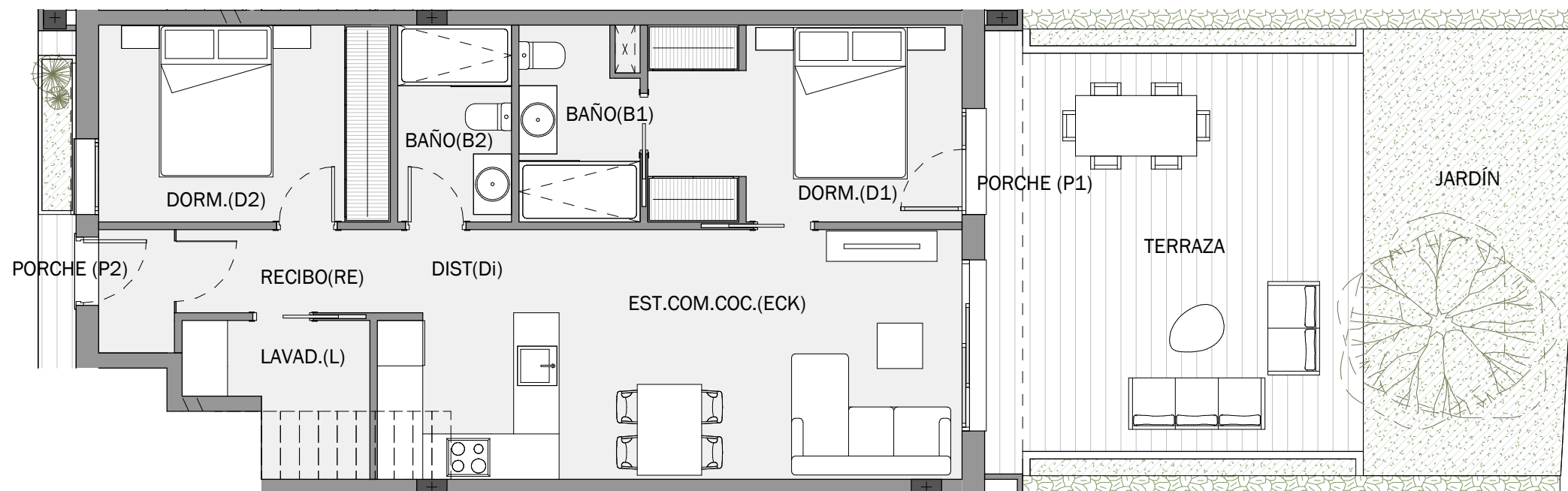
Superficies útiles ⁽¹⁾

Estar-Comedor-Cocina	22.78 m ²
Lavadero	3.23 m ²
Dormitorio 1	10.67 m ²
Dormitorio 2	10.01 m ²
Baño 2	3.90 m ²
Recibidor	4.58 m ²
Baño 1	3.88 m ²
Distribuidor	2.64 m ²

Superficies construidas

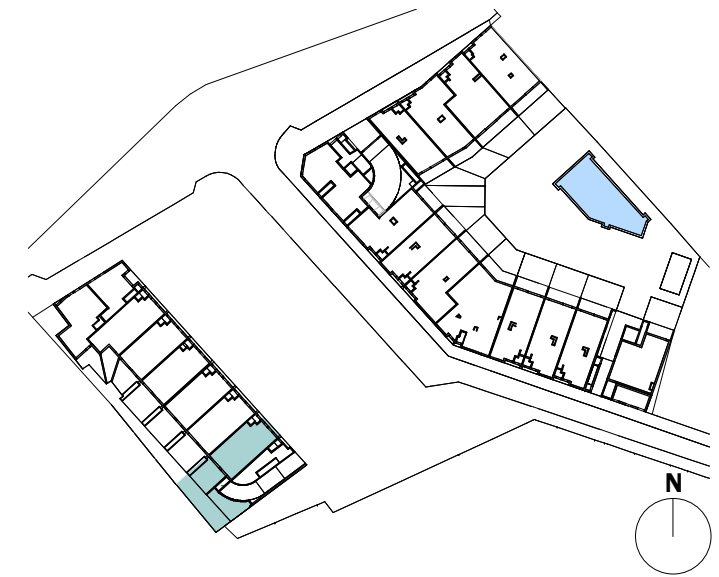
Cerrada	71.07 m ²
Total cerrada	71.07 m²
Jardín	21.38 m ²
Porche	5.36 m ²
Terraza	23.67 m ²
Total superficie construida	121.48 m²

⁽¹⁾ Las medidas de superficie son orientativas, ver los planos originales de cada vivienda



- RESIDENCIAL -
LIMA PALMA

EXCLUSIVE RESIDENCE PALMA MALLORCA



S-B01
C/ Sin nombre 28

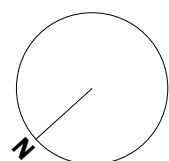
Superficies útiles ⁽¹⁾

Estar-Comedor-Cocina	22.78 m ²
Lavadero	3.23 m ²
Dormitorio 1	10.67 m ²
Dormitorio 2	10.01 m ²
Baño 2	3.90 m ²
Recibidor	4.58 m ²
Baño 1	3.88 m ²
Distribuidor	2.64 m ²

Superficies construidas

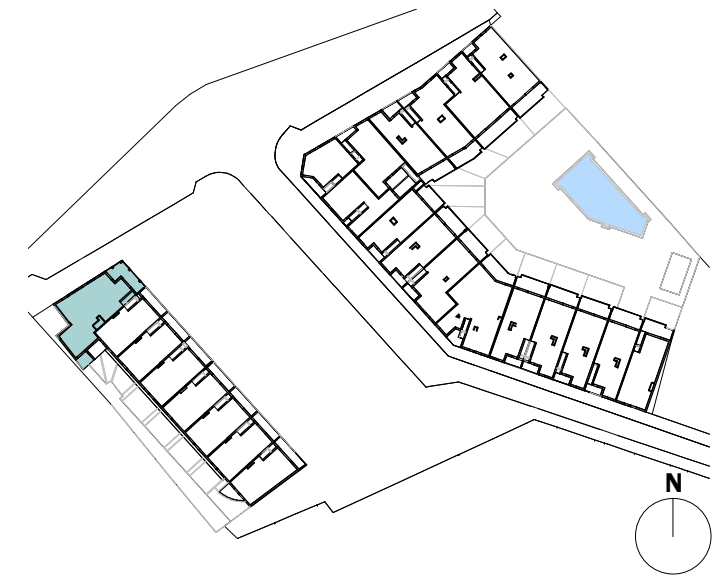
Cerrada	71.07 m ²
Total cerrada	71.07 m²
Jardín	73.64 m ²
Porche	4.84 m ²
Terraza	20.16 m ²
Total superficie construida	169.71 m²

⁽¹⁾ Las medidas de superficie son orientativas, ver los planos originales de cada vivienda



- RESIDENCIAL -
LIMA PALMA

EXCLUSIVE RESIDENCE PALMA MALLORCA



S-P08
C/ Sin nombre 4

Superficies útiles ⁽¹⁾

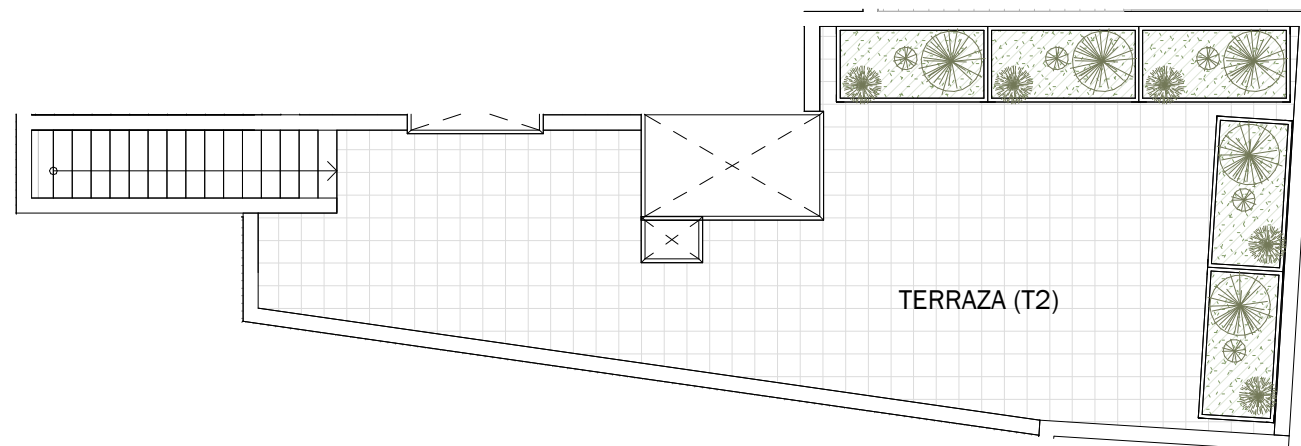
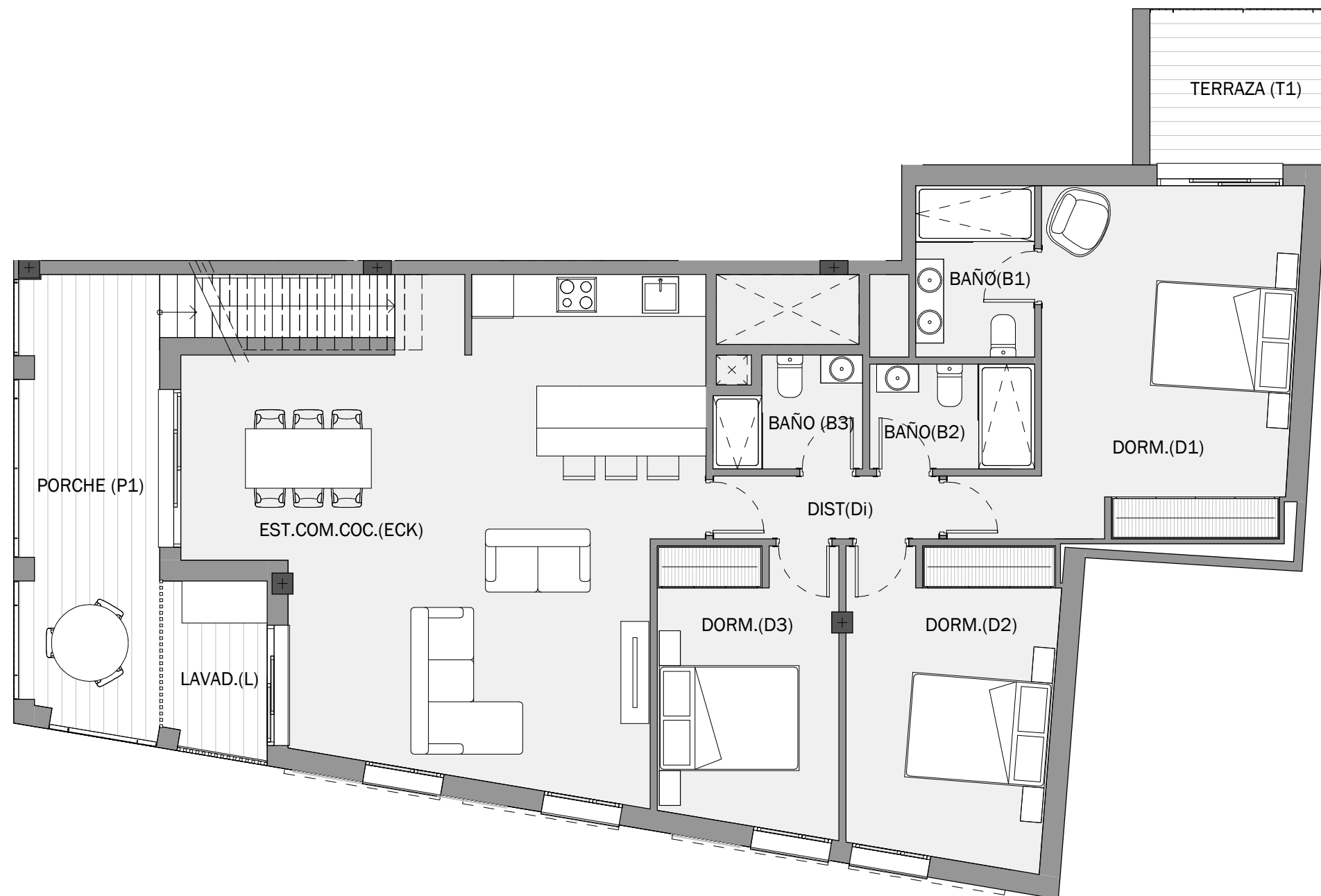
Estar-Comedor-Cocina	42.96 m ²
Dormitorio 3	10.33 m ²
Baño 3	3.09 m ²
Baño 2	3.54 m ²
Baño 1	4.17 m ²
Dormitorio 1	19.35 m ²
Dormitorio 2	13.10 m ²
Distribuidor	2.92 m ²
Lavadero	3.78 m ²

Superficies construidas

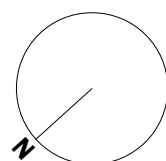
Cerrada	122.21 m ²
Total cerrada	122.21 m²
Porche	18.64 m ²
Terraza	59.57 m ²

Total superficie construida 200.42 m²

⁽¹⁾ Las medidas de superficie son orientativas, ver los planos originales de cada vivienda

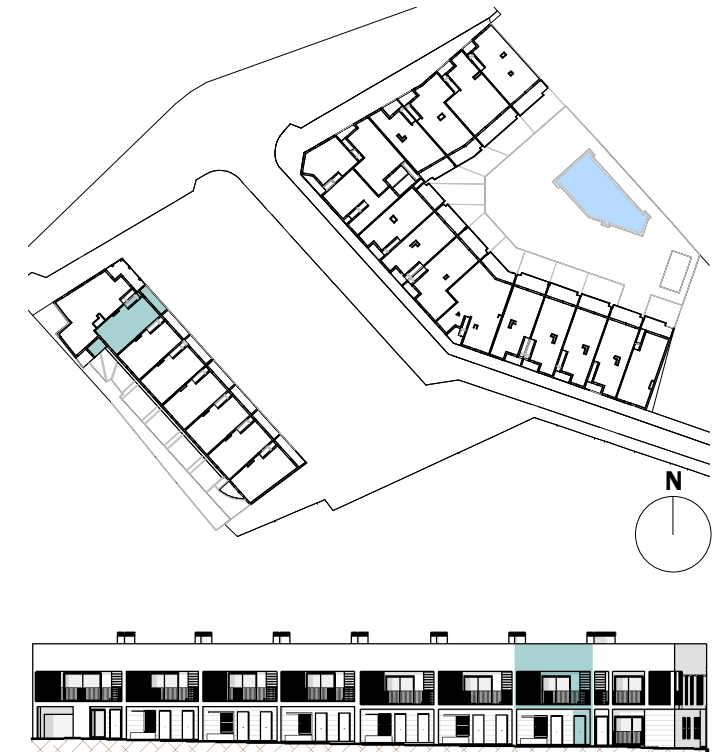
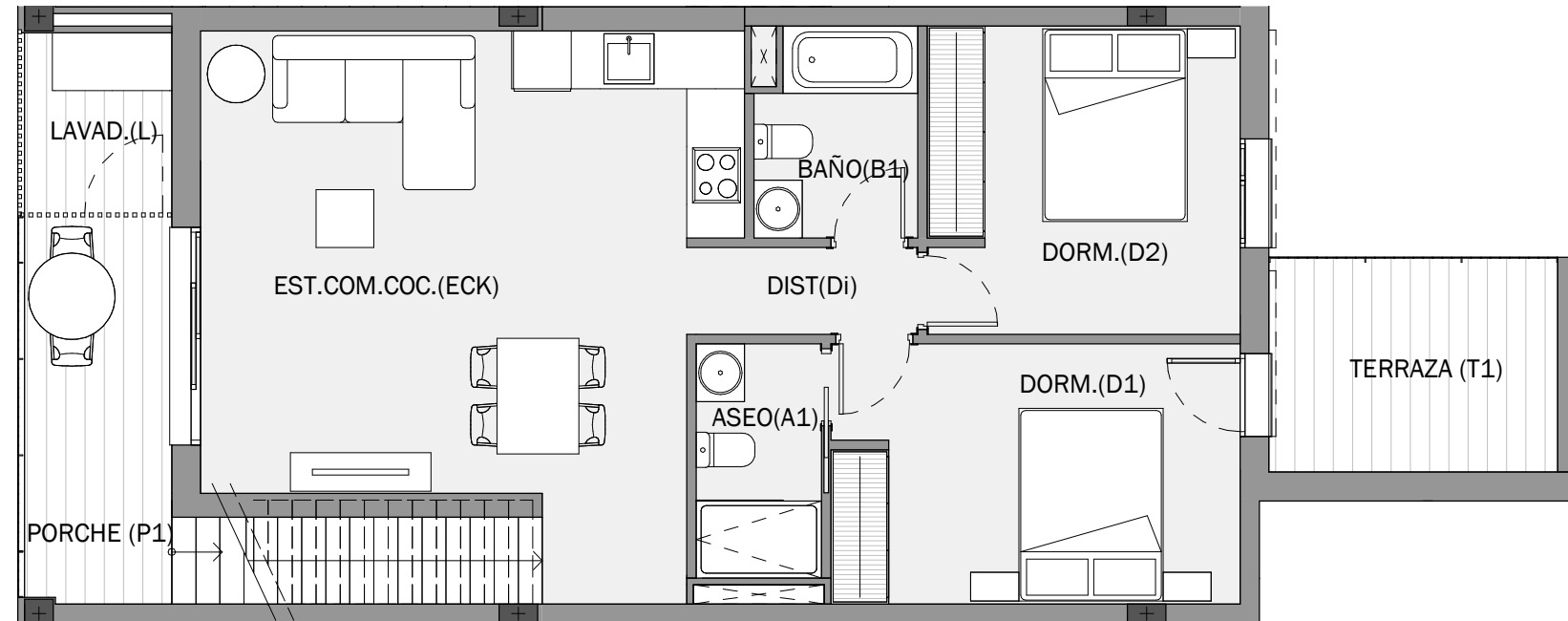


Escala 1/100



- RESIDENCIAL -
LIMA PALMA

EXCLUSIVE RESIDENCE PALMA MALLORCA



S-P07
C/ Sin nombre 6

Superficies útiles ⁽¹⁾

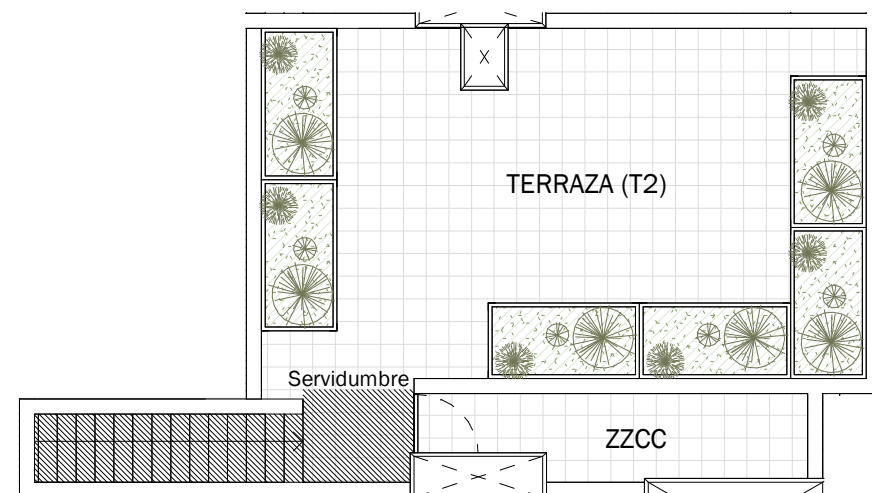
Distribuidor	2.16 m ²
Estar-Comedor-Cocina	27.26 m ²
Dormitorio 2	10.34 m ²
Dormitorio 1	11.42 m ²
Aseo 1	3.16 m ²
Baño 1	3.53 m ²
Lavadero	3.06 m ²
Recibidor	1.32 m ²

Superficies construidas

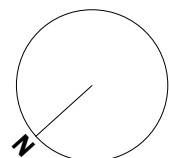
Cerrada	69.87 m ²
Total cerrada	69.87 m²
Porche	10.75 m ²
Terraza	51.46 m ²

Total superficie construida 132.08 m²

⁽¹⁾ Las medidas de superficie son orientativas, ver los planos originales de cada vivienda

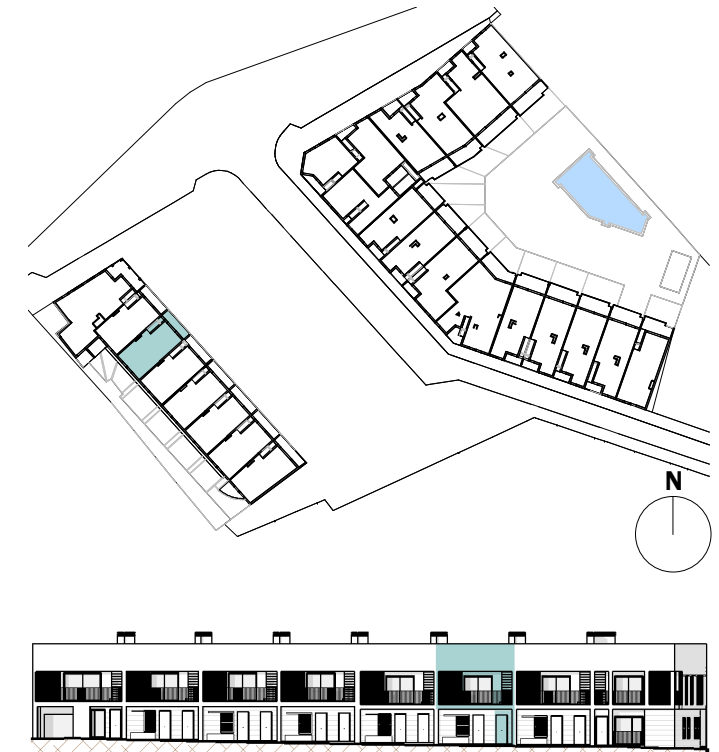
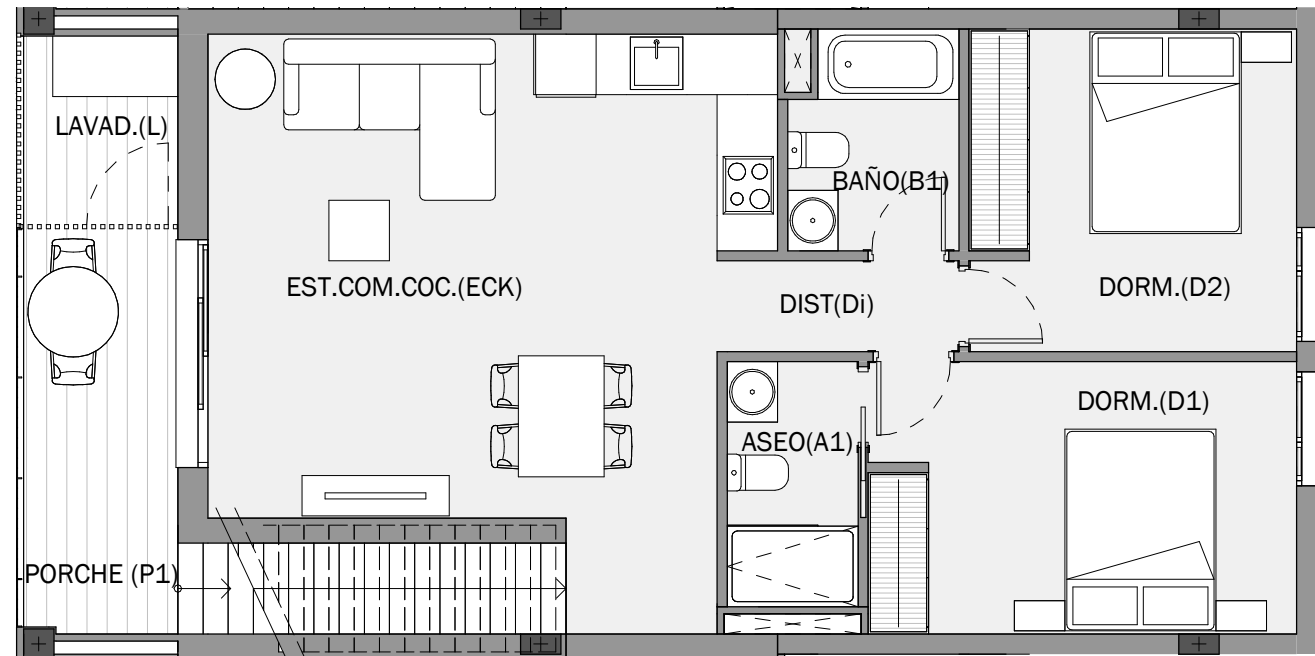


Escala 1/100



- RESIDENCIAL -
LIMA PALMA

EXCLUSIVE RESIDENCE PALMA MALLORCA



S-P06
C/ Sin nombre 10

Superficies útiles ⁽¹⁾

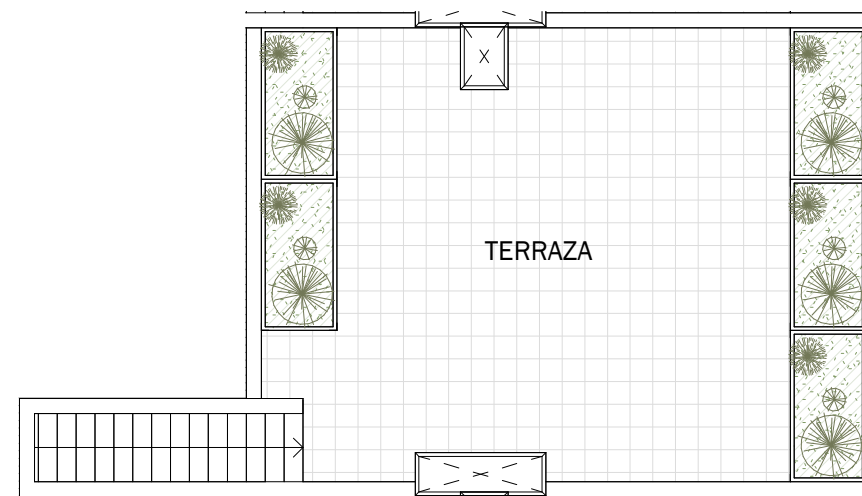
Distribuidor	2.16 m ²
Estar-Comedor-Cocina	27.26 m ²
Dormitorio 2	10.34 m ²
Dormitorio 1	11.42 m ²
Aseo 1	3.16 m ²
Baño 1	3.53 m ²
Lavadero	3.06 m ²
Recibidor	1.32 m ²

Superficies construidas

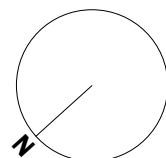
Cerrada	70.16 m ²
Total cerrada	70.16 m²
Porche	10.75 m ²
Terraza	52.73 m ²

Total superficie construida 133.64 m²

⁽¹⁾ Las medidas de superficie son orientativas, ver los planos originales de cada vivienda

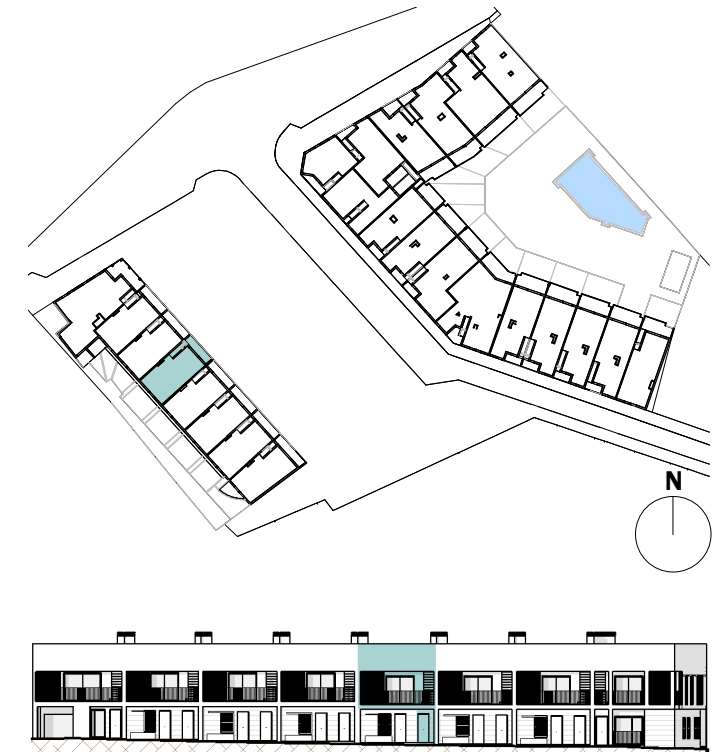
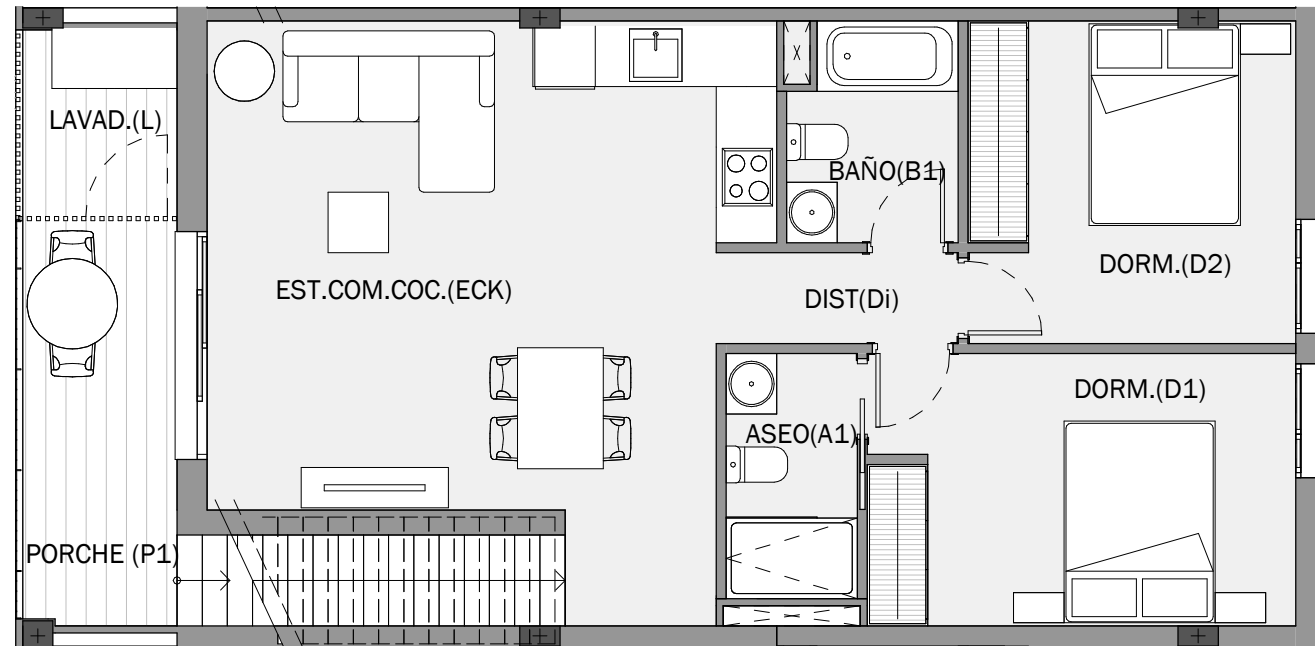


Escala 1/100



- RESIDENCIAL -
LIMA PALMA

EXCLUSIVE RESIDENCE PALMA MALLORCA



S-P05
C/ Sin nombre 14

Superficies útiles ⁽¹⁾

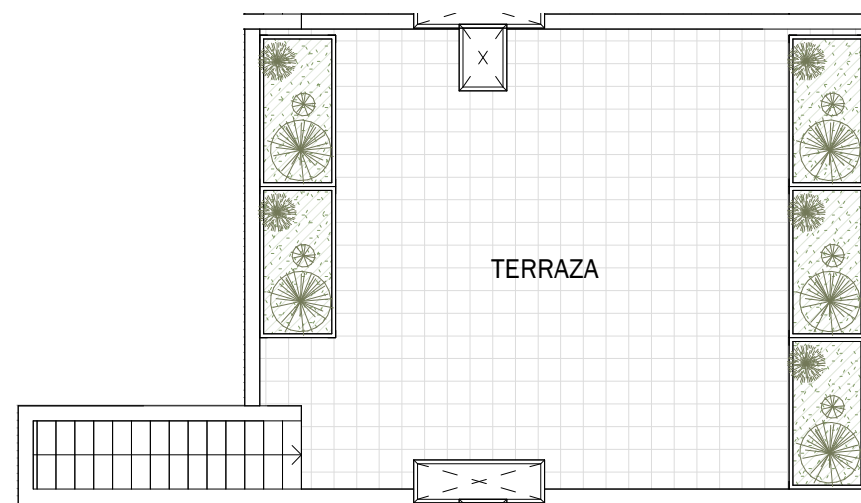
Distribuidor	2.16 m ²
Estar-Comedor-Cocina	27.54 m ²
Dormitorio 2	10.34 m ²
Dormitorio 1	11.42 m ²
Aseo 1	3.16 m ²
Baño 1	3.53 m ²
Lavadero	3.02 m ²
Recibidor	1.32 m ²

Superficies construidas

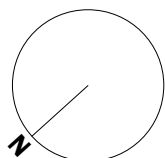
Cerrada	70.62 m ²
Total cerrada	70.62 m²
Porche	10.81 m ²
Terraza	53.37 m ²

Total superficie construida 134.80 m²

⁽¹⁾ Las medidas de superficie son orientativas, ver los planos originales de cada vivienda

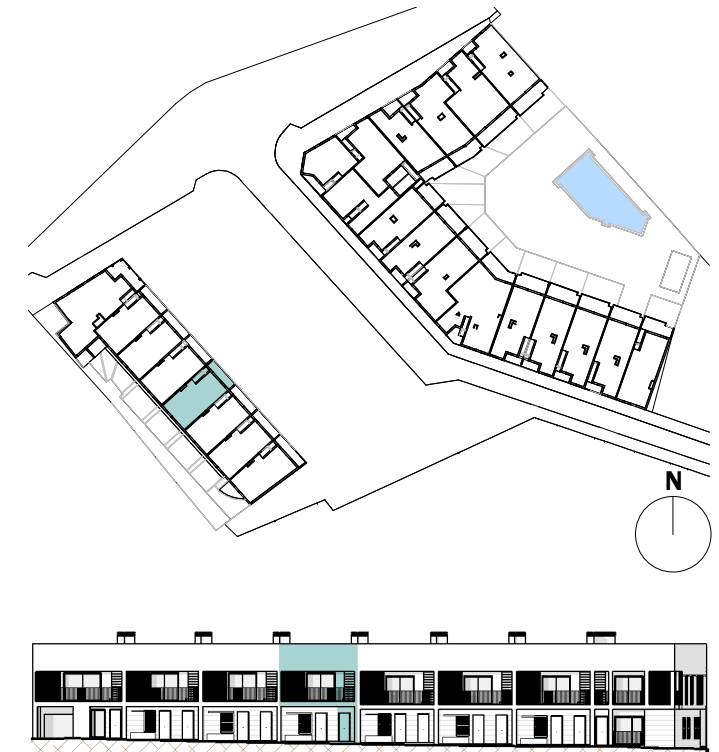
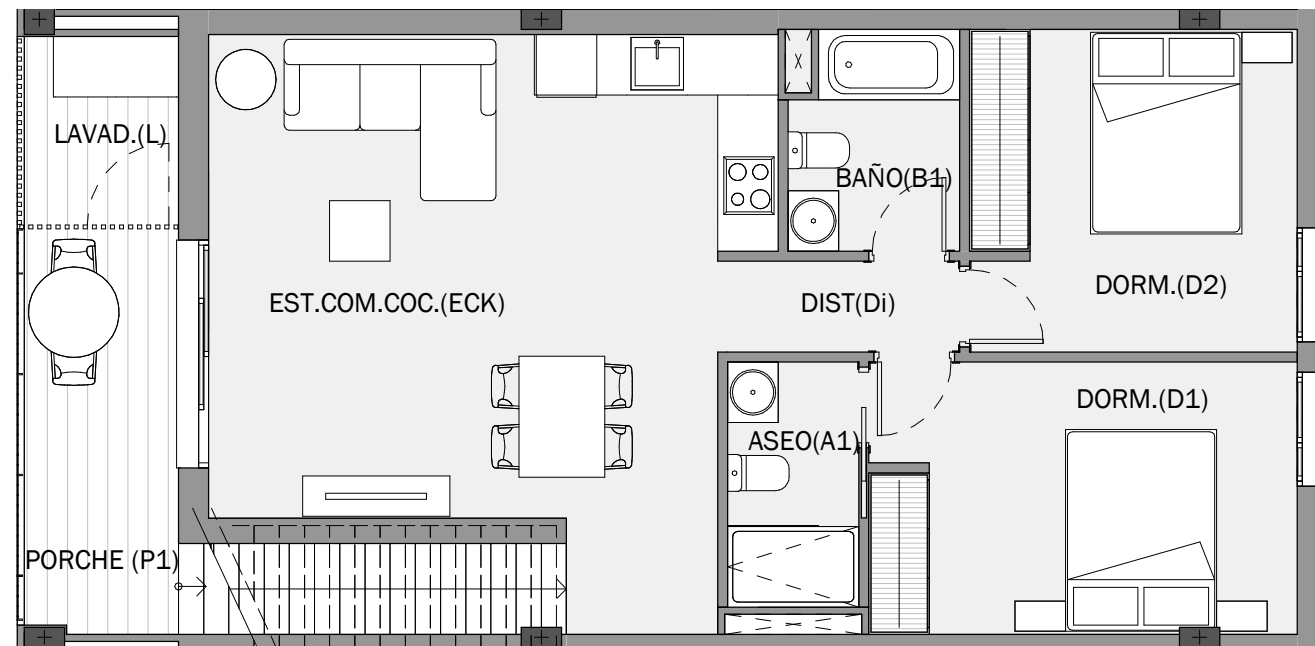


Escala 1/100



- RESIDENCIAL -
LIMA PALMA

EXCLUSIVE RESIDENCE PALMA MALLORCA



S-P04
C/ Sin nombre 18

Superficies útiles ⁽¹⁾

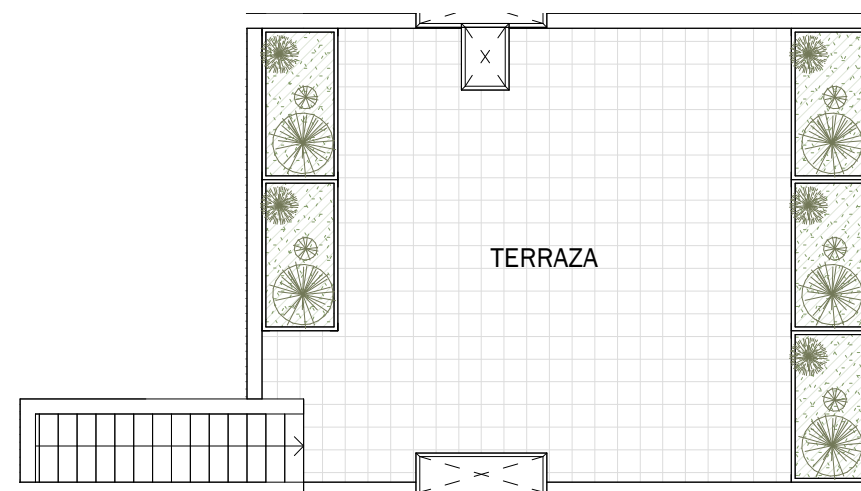
Distribuidor	2.16 m ²
Estar-Comedor-Cocina	27.26 m ²
Dormitorio 2	10.34 m ²
Dormitorio 1	11.42 m ²
Aseo 1	3.16 m ²
Baño 1	3.53 m ²
Lavadero	3.06 m ²
Recibidor	1.32 m ²

Superficies construidas

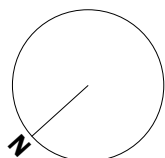
Cerrada	70.55 m ²
Total cerrada	70.55 m²
Porche	10.83 m ²
Terraza	52.89 m ²

Total superficie construida 134.27 m²

⁽¹⁾ Las medidas de superficie son orientativas, ver los planos originales de cada vivienda

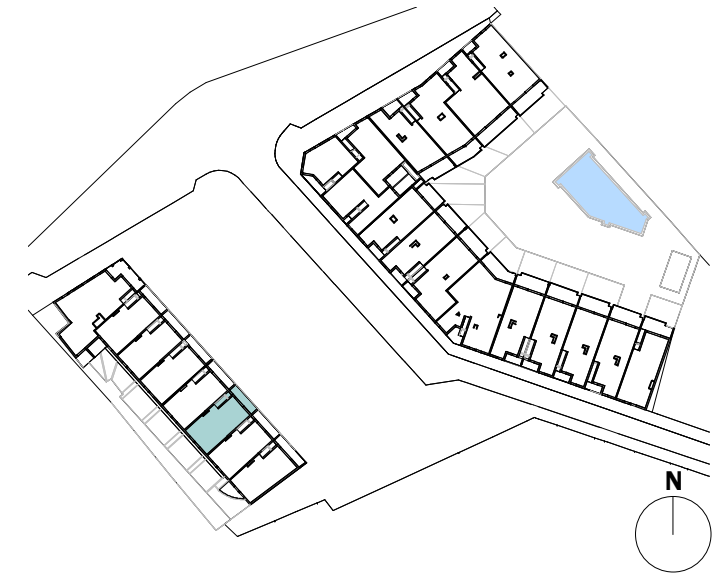
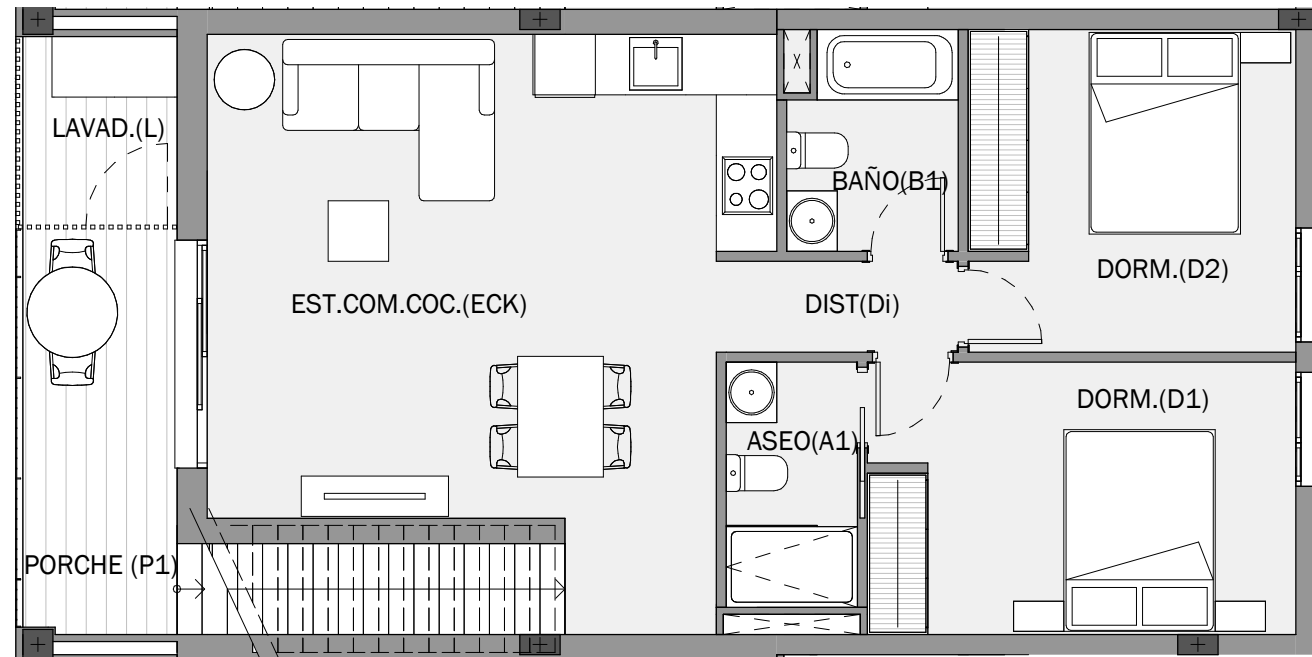


Escala 1/100



- RESIDENCIAL -
LIMA PALMA

EXCLUSIVE RESIDENCE PALMA MALLORCA



S-P03
C/ Sin nombre 22

Superficies útiles ⁽¹⁾

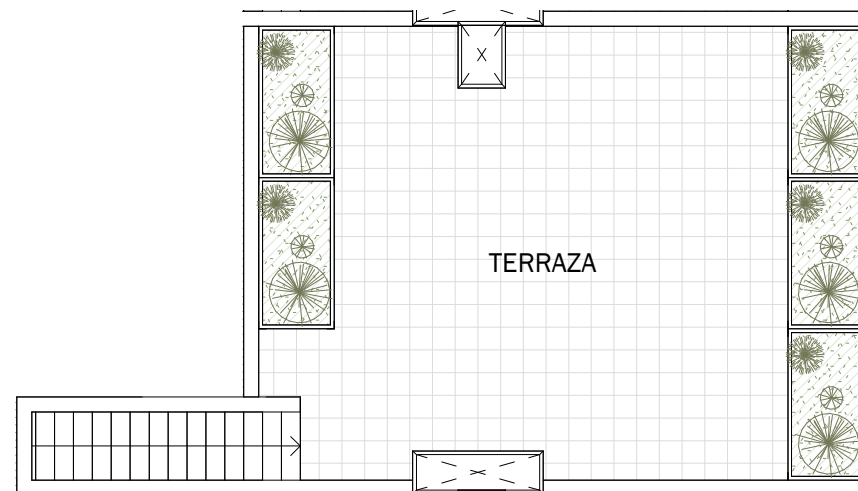
Distribuidor	2.16 m ²
Estar-Comedor-Cocina	27.26 m ²
Dormitorio 2	10.34 m ²
Dormitorio 1	11.42 m ²
Aseo 1	3.16 m ²
Baño 1	3.53 m ²
Lavadero	3.06 m ²
Recibidor	1.32 m ²

Superficies construidas

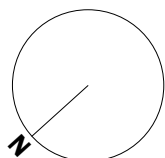
Cerrada	70.16 m ²
Total cerrada	70.16 m²
Porche	10.75 m ²
Terraza	52.73 m ²

Total superficie construida 133.64 m²

⁽¹⁾ Las medidas de superficie son orientativas, ver los planos originales de cada vivienda

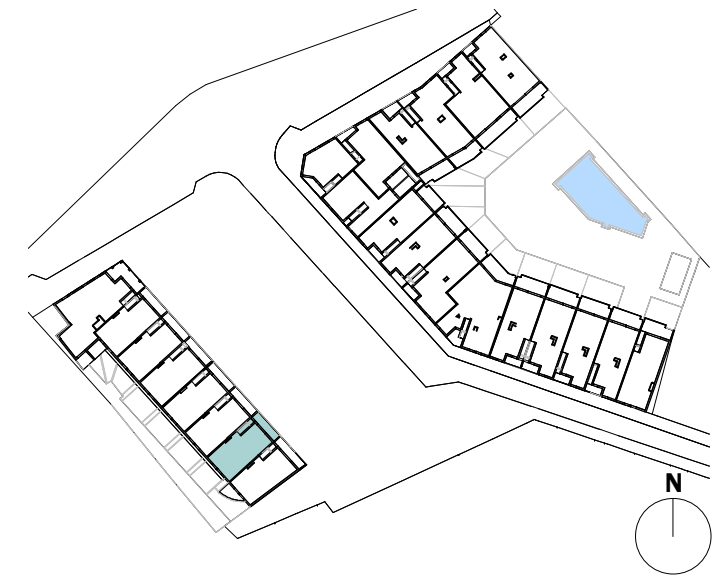
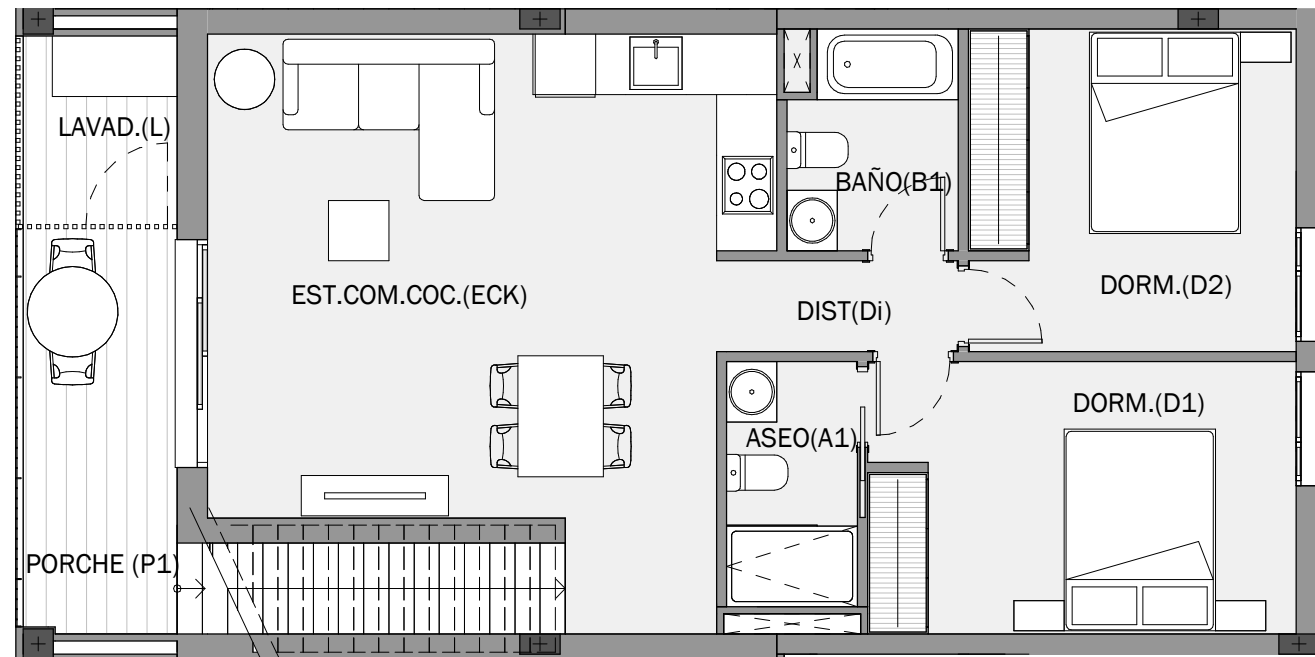


Escala 1/100



- RESIDENCIAL -
LIMA PALMA

EXCLUSIVE RESIDENCE PALMA MALLORCA



S-P02
C/ Sin nombre 26

Superficies útiles ⁽¹⁾

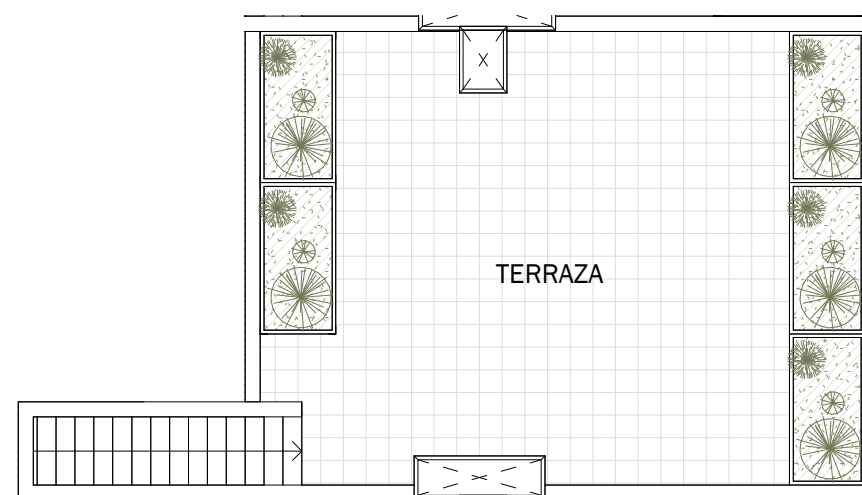
Distribuidor	2.16 m ²
Estar-Comedor-Cocina	27.26 m ²
Dormitorio 2	10.34 m ²
Dormitorio 1	11.42 m ²
Aseo 1	3.16 m ²
Baño 1	3.53 m ²
Lavadero	3.06 m ²
Recibidor	1.32 m ²

Superficies construidas

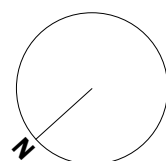
Cerrada	70.16 m ²
Total cerrada	70.16 m²
Porche	10.75 m ²
Terraza	52.73 m ²

Total superficie construida 133.64 m²

⁽¹⁾ Las medidas de superficie son orientativas, ver los planos originales de cada vivienda

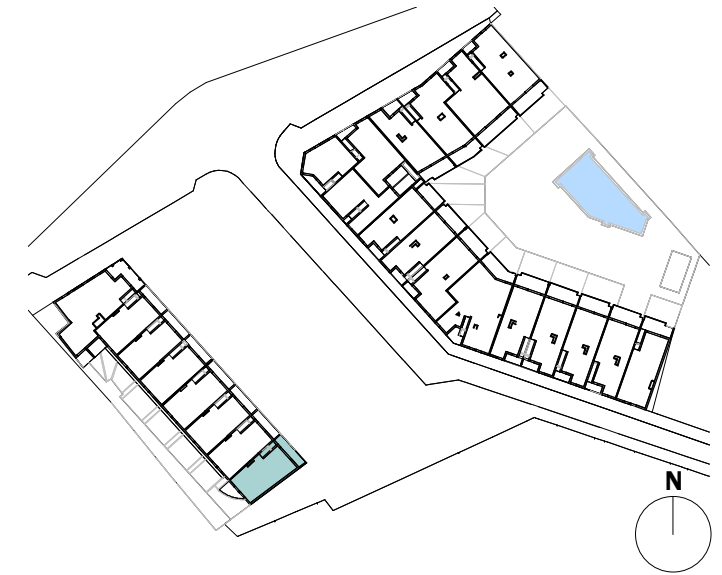
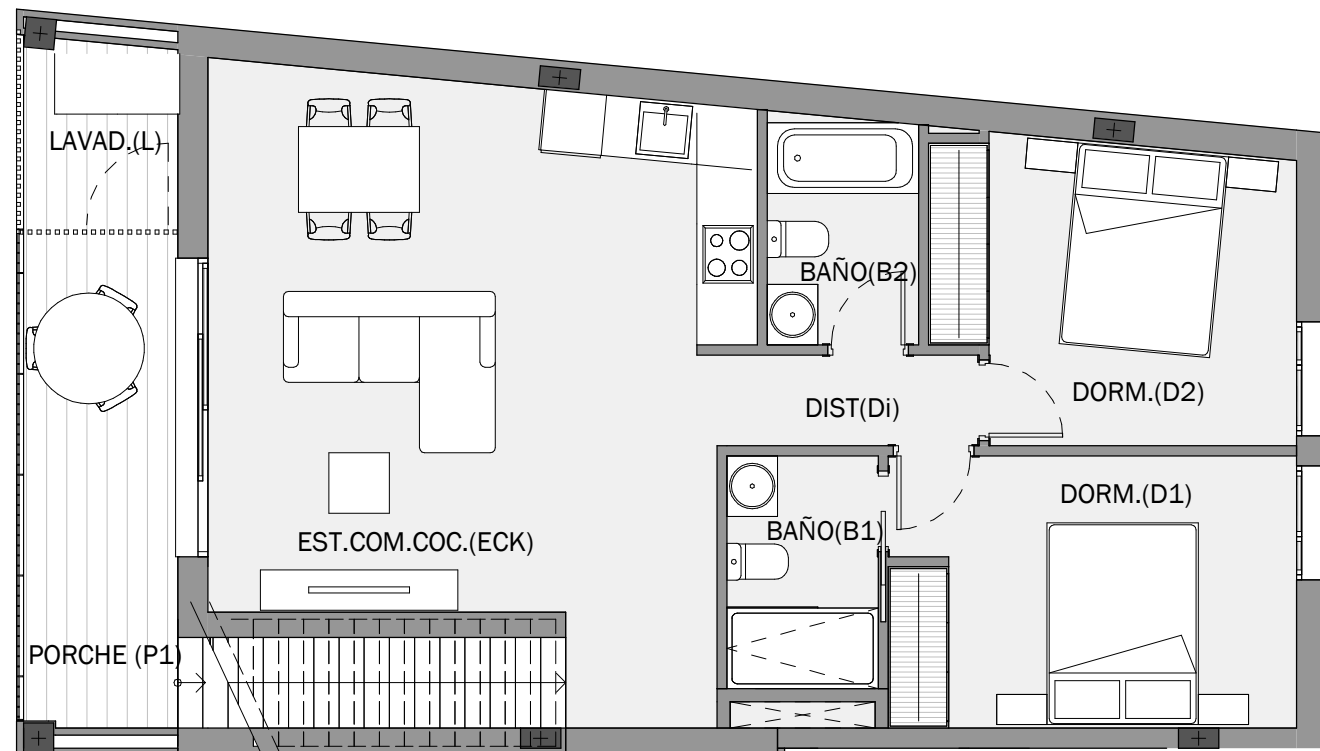


Escala 1/100



- RESIDENCIAL -
LIMA PALMA

EXCLUSIVE RESIDENCE PALMA MALLORCA



S-P01
C/ Sin nombre 30

Superficies útiles ⁽¹⁾

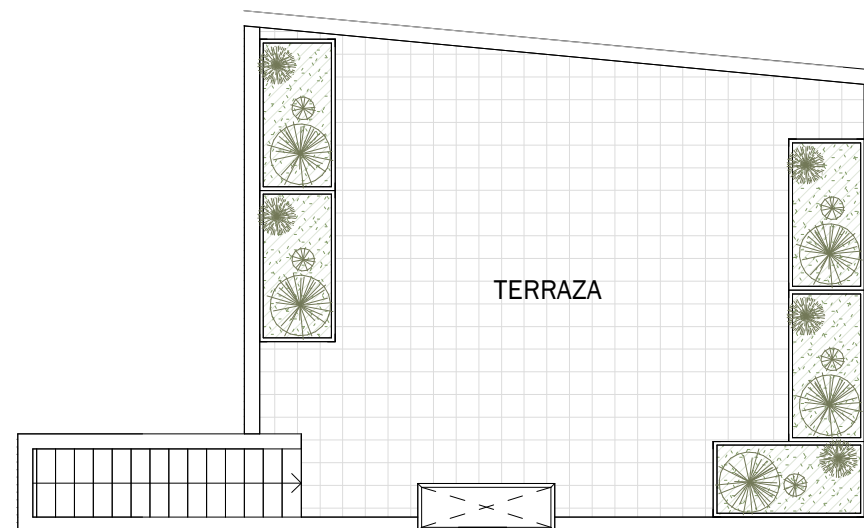
Distribuidor	2.34 m ²
Baño 1	3.47 m ²
Estar-Comedor-Cocina	29.22 m ²
Baño 2	3.38 m ²
Dormitorio 2	10.27 m ²
Dormitorio 1	10.87 m ²
Lavadero	3.05 m ²
Recibidor	0.98 m ²

Superficies construidas

Cerrada	74.15 m ²
Total cerrada	74.15 m²
Porche	12.13 m ²
Terraza	52.78 m ²

Total superficie construida 139.06 m²

⁽¹⁾ Las medidas de superficie son orientativas, ver los planos originales de cada vivienda



Escala 1/100