

An architectural rendering of a modern residential complex. The buildings are multi-story, featuring white facades and large windows with light-colored wooden slat accents. The scene includes a paved courtyard with young trees, a person walking a dog, a couple standing together, and a person on a bicycle in the background. The overall atmosphere is bright and clean.

OASIS

Alalpardo

Sinergia24

Sinergia24

En Sinergia24 nos mueves tú, por eso nuestro sello es sinónimo de calidad y confianza. Queremos contar contigo para hacer de tu vivienda un espacio singular, adaptado a tus necesidades.

Somos un equipo de profesionales especializados en la gestión de proyectos inmobiliarios con más de 25 años de trayectoria en el sector.

Bienvenido

Las imágenes contenidas en este dossier solamente tienen carácter orientativo, por lo cual, son susceptibles de modificación por motivos técnicos, jurídicos o de cualquier índole. Igualmente, el amueblamiento reflejado tiene únicamente efecto decorativo y no constituye documento contractual.

Bienvenido a Oasis Alalpardo, el hogar que estabas buscando.

Sabemos que lo que buscas en tu nueva casa es personalidad, singularidad y, especialmente, funcionalidad, convirtiéndola en un espacio único para ti y tu familia. Por eso, en Sinergia24 te ofrecemos **46 viviendas unifamiliares con terrazas y jardines privados, garaje y amplias zonas comunes.**

Nuestro proyecto se ubica en Alalpardo, una zona residencial tranquila, rodeada de paisajes naturales y pensada para quienes priorizan una buena calidad de vida sin renunciar a la cercanía con Madrid. A tan solo **30 minutos** de la capital, ofrece un estilo de vida relajado con excelentes **conexiones y servicios próximos.**



¿Por qué Oasis Alalpardo?

Llegar a casa y disfrutar con tu familia de un entorno amplio, funcional y acogedor, impregnado de calma y serenidad, es una experiencia incomparable.

Situado en un enclave que aúna paz natural y comodidad urbana, este proyecto pone a tu alcance servicios esenciales como colegios, tiendas de alimentación y centros deportivos. Además, ofrece extensas zonas verdes, rutas para caminar y espacios al aire libre ideales para desconectar y reconectar cuando lo necesites.

O1

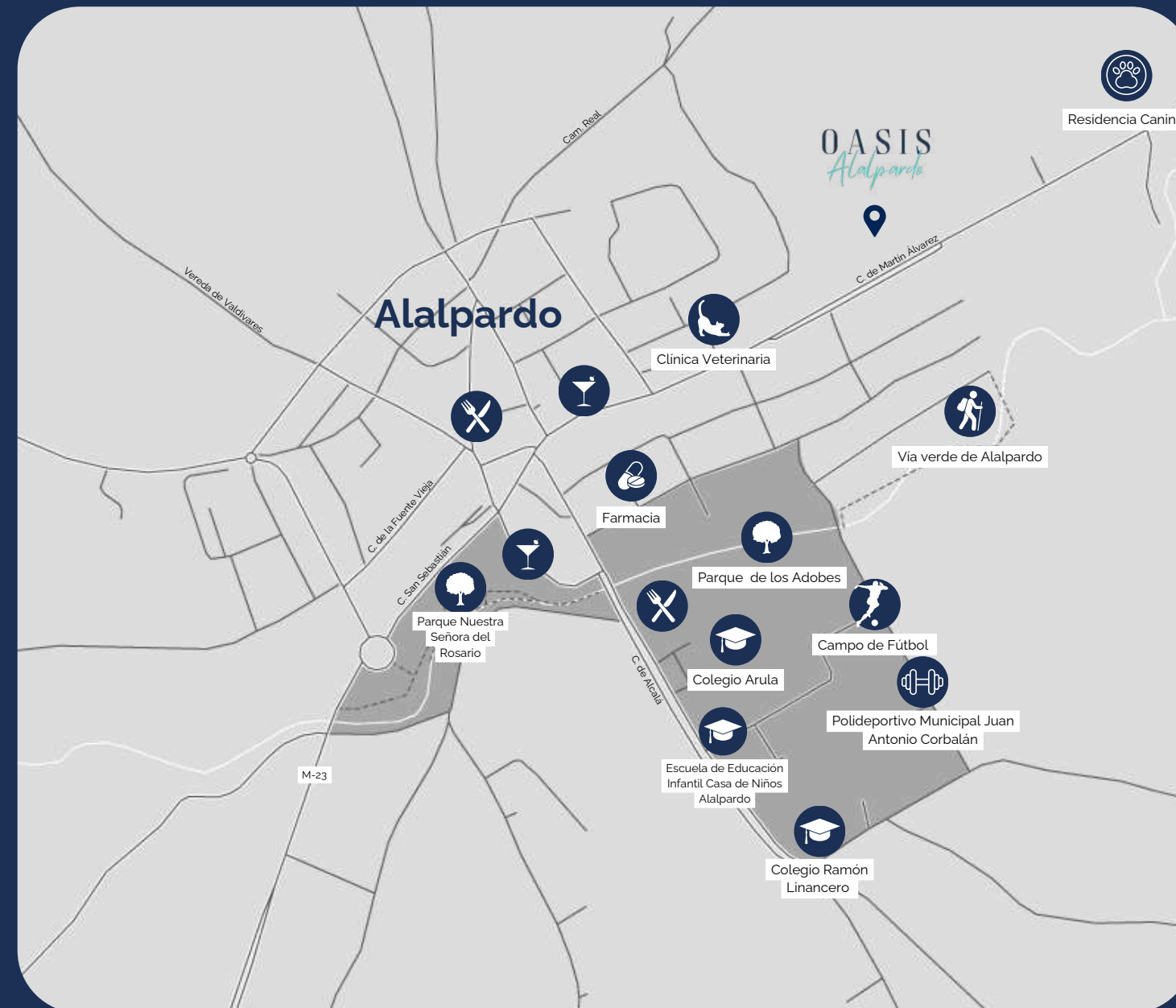
Alalpardo

Todos los servicios a tu alcance

Vivir en **Alalpardo** significa disfrutar del equilibrio perfecto entre naturaleza y comodidad. Rodeado de un paisaje tranquilo y agradable, contarás también con infraestructuras modernas y todos los servicios esenciales al alcance para el día a día.

Este enclave ha crecido de manera equilibrada, ofreciendo una excelente calidad de vida gracias a sus zonas verdes, instalaciones deportivas, colegios, comercios locales, bares y restaurantes. Representa un espacio ideal para quienes buscan tranquilidad y conexión con la naturaleza, y ofrece la posibilidad de llevar una vida activa en su **polideportivo municipal, piscinas y campos de golf** cercanos. Su comunidad participativa, su agenda cultural y el valor de su localización lo convierten en el lugar ideal tanto para establecer tu hogar como para disfrutar de una vida más equilibrada y conectada con lo esencial.

En Alalpardo



En las inmediaciones





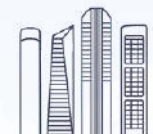
Estación de Chamartín
31 km



Aeropuerto Adolfo
Suárez Madrid-Barajas
27 km



Centro de Madrid
44 km



CTBA
29 km



Entorno tranquilo y natural con todo lo que necesitas cerca de ti

En **Oasis Alalpardo** disfrutarás de las ventajas de vivir en una zona residencial serena, con amplios espacios verdes y todos los servicios necesarios a tu disposición. Esta ubicación ofrece una combinación ideal entre calidad de vida y **cercanía a Madrid**, con excelentes accesos que permiten llegar a la capital en apenas **30 minutos** por la **A-1** y la **M-50**.

El municipio cuenta con una completa red de servicios: **colegios, tiendas de alimentación, farmacias, centro de salud, restaurantes y polideportivo municipal con piscina, pistas deportivas y gimnasio**. Además, su entorno natural permite disfrutar de **rutas de senderismo, ciclismo** y otras actividades al aire libre.

En cuanto al **transporte público**, Alalpardo dispone de dos **líneas de autobús** que facilitan el acceso a Madrid y municipios cercanos. La línea **182** conecta directamente con **Plaza de Castilla**, mientras que la **254** **enlaza con Alcalá de Henares**.

02

El proyecto

El privilegio de respirar tranquilidad, a un paso de Madrid

Una promoción exclusiva de **46 viviendas** unifamiliares diseñadas para quienes buscan mucho más que una casa: un espacio donde vivir bien, en armonía con el entorno y pensado para disfrutar cada momento.

Cada vivienda está integrada en un entorno cuidado al detalle, con amplias **zonas comunes** que elevan la calidad de vida de sus residentes: dos refrescantes **piscinas comunitarias**, relajantes **zonas ajardinadas**, un **parque infantil** para el disfrute de los más pequeños y una innovadora **zona biosaludable**, ideal para mantenerse activo al aire libre y conectar con uno mismo.

Este proyecto no solo ofrece viviendas, sino un estilo de vida. Aquí, la tranquilidad, el bienestar y el contacto con la naturaleza se convierten en parte de tu día a día.



46 viviendas
unifamiliares



3 o 4
dormitorios



Jardín
privado



2 plazas de
aparcamiento



Personalización



Calidez, estilo y funcionalidad en cada rincón

Oasis Alalpardo ha sido concebida para ofrecer hogares donde **la estética, la funcionalidad y el confort** se integran en equilibrio perfecto. Cada vivienda está pensada para adaptarse a tu ritmo de vida, apostando por la eficiencia energética, el bienestar y el disfrute diario en un entorno saludable.

La calidad constructiva y la cuidada selección de materiales garantizan **durabilidad, confort** y un **alto rendimiento energético**, alineado con los estándares actuales de eficiencia y bienestar.

Cada vivienda contará con:

- Amplio salón-comedor lleno de luz natural.
- Cocina independiente o abierta, según tus preferencias.
- 3 o 4 dormitorios..
- Terraza y jardín privado..
- Climatización mediante suelo radiante-refrescante.
- 2 plazas de aparcamiento privadas por vivienda.

Aquí, cada detalle suma para crear un hogar que va más allá de lo funcional. Espacios pensados para vivir bien, en un entorno donde la calidad de vida es una prioridad.

Tipología Pareada

Planta baja



Planta primera



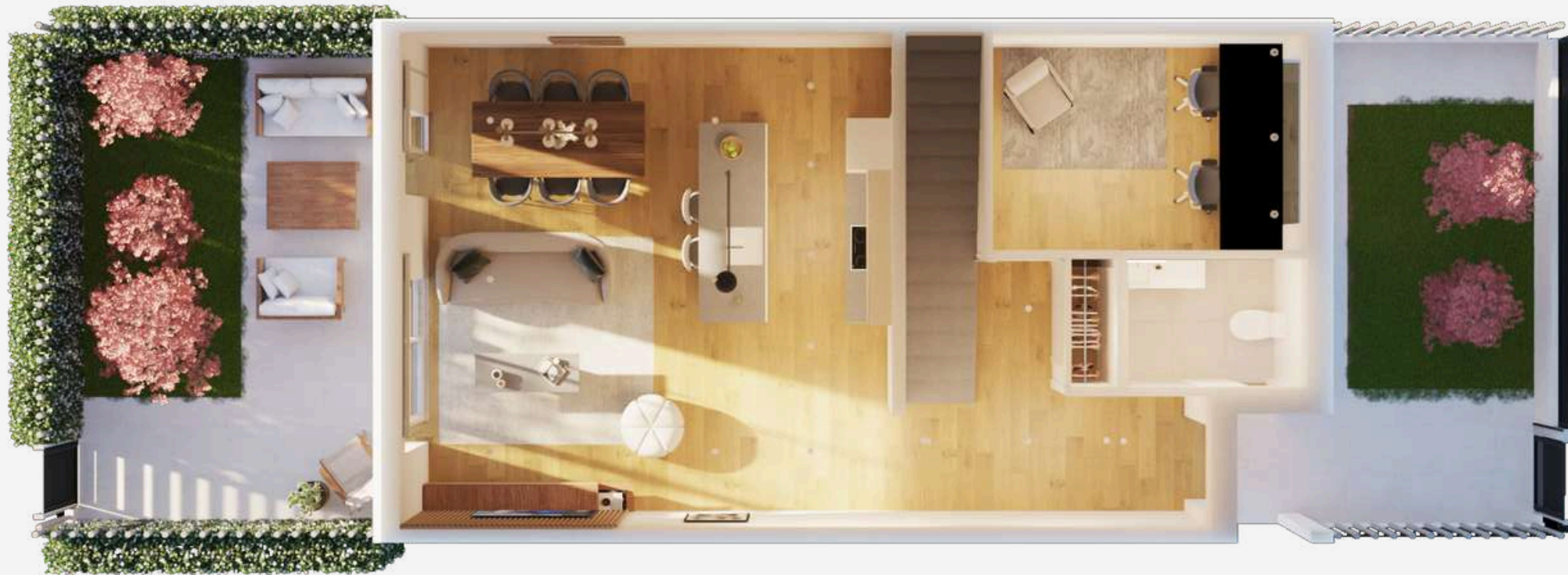
Tipología Pareada

Planta bajocubierta



Tipología Adosada

Planta baja



Planta primera



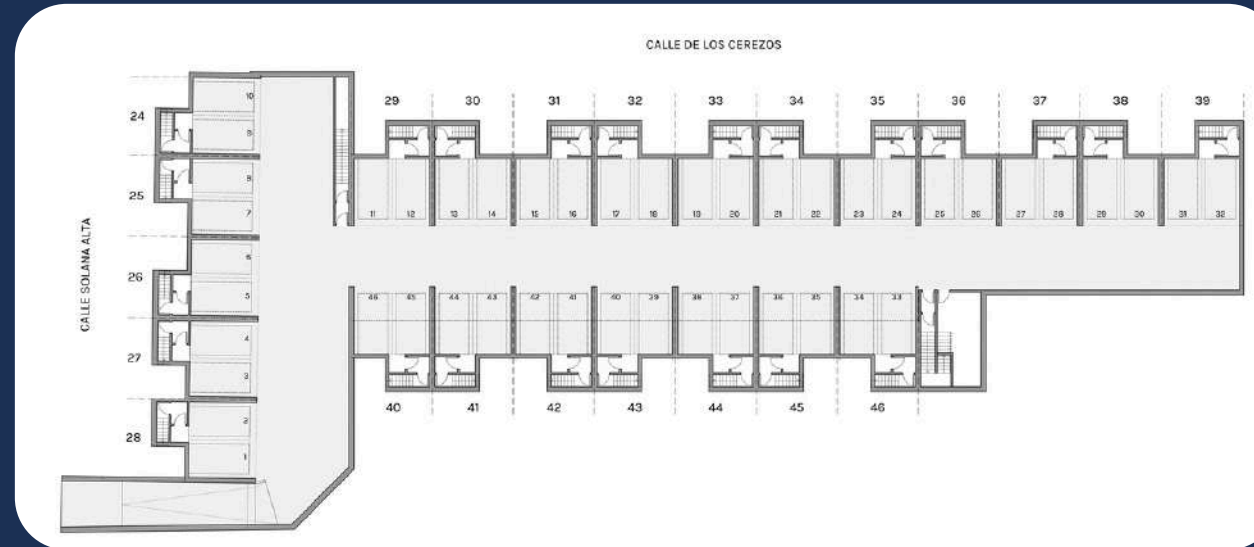
Tipología Adosada

Planta sótano

Las viviendas adosadas cuentan con **dos plazas de garaje privadas** situadas en planta sótano, lo que te permitirá disfrutar de mayor comodidad y tranquilidad.

Una solución práctica pensada para el día a día, con **acceso directo desde tu vivienda** y la confianza de saber que tus vehículos están resguardados y siempre a mano.

Al estar ubicadas en un **garaje común cerrado**, las plazas ofrecen una mayor protección frente a las inclemencias del tiempo, contribuyen al buen mantenimiento del vehículo y proporcionan un entorno más cómodo y protegido durante todo el año.



Bienestar para toda la familia en cada rincón

En **Sinergia24** creemos que la verdadera calidad de vida se encuentra en los momentos que compartimos. Por eso, además de viviendas pensadas para el confort diario, hemos creado espacios comunes diseñados para disfrutar, conectar y cuidarse.

Aquí, cada día puede ser diferente: **disfrutar de la piscina**, pasar una **tarde de juegos** con los más pequeños o dedicarte un momento en la **zona biosaludable**. Todo en un entorno verde, cuidado y tranquilo.

Zonas comunes de **Oasis Alalpardo**:



Piscina comunitaria



Parque infantil



Zonas ajardinadas



Zona biosaludable

Un entorno pensado para favorecer el bienestar físico, emocional y social de toda la familia.

03

Urbanización





Un hogar que se adapta a tu familia

Creemos que cada hogar debe reflejar la forma de vivir de quienes lo habitan. Por eso, te damos la posibilidad de adaptar tu vivienda con opciones pensadas para ofrecerte mayor comodidad y funcionalidad desde el primer día.

Podrás elegir entre **cocina abierta o cerrada**, configurar tu vivienda con **3 o 4 dormitorios**, y ajustar ciertos aspectos dentro de un abanico de posibilidades cuidadosamente diseñadas. Todo ello con el acompañamiento de nuestro equipo técnico, para ayudarte a tomar decisiones prácticas y coherentes con tu estilo de vida.

Además, tendrás la oportunidad de realizar pequeñas **adaptaciones** en la **distribución interior** y elegir entre **diferentes acabados** de calidad, para que cada detalle de tu hogar esté en sintonía con tus preferencias y necesidades. También podrás **añadir** a tu vivienda una **selección de mejoras** preseleccionados por nuestro departamento técnico, pensados para ofrecer un extra de confort y personalidad.

Porque vivir bien también es sentir que tu casa se adapta a tu estilo de vida.

04
Personalización

05

Eficiencia energética

Con la calificación energética **A**, te garantiza una vivienda eficiente, sostenible y preparada para cuidar tanto de tu bienestar como del planeta.

- CONSUMO

Ahorro en tus facturas

- RUIDO

Mejora el aislamiento acústico

- CO2

Proteges el planeta

+ AHORRO

Menor consumo y mantenimiento

+ VALOR

Aumento del valor de la vivienda

+ BIENESTAR

Incremento del confort

TU VIVIENDA CONTARÁ CON:

- Regulación térmica por estancias.
- Aerotermia con suelo radiante y refrescante.
- La mejor solución constructiva que permitirá el mayor ahorro de energía posible.

Estas medidas favorecerán la eficiencia energética de tu vivienda en búsqueda del consumo mínimo en tu día a día

Gracias por confiar en nosotros

Para nosotros eres importante desde el primer momento, por eso interiorizamos los valores de la compañía y atendemos tu vivienda como si fuera nuestra: cercanía, transparencia, calidad y sostenibilidad son nuestras señas de identidad.

Nuestro equipo está conformado por profesionales con más de **25 años de experiencia en el sector inmobiliario español**, habiendo participado en la **gestión y entrega de más de 4.200 viviendas desde 1997**.

Al elegirnos, estás obteniendo la experiencia de nuestros profesionales y arquitectura de vanguardia. Y, además, estás apostando por la sostenibilidad y el cuidado del medio ambiente.

Juntos hacia la casa de tus sueños

Sinergia24

Para más información:

+34 919 037 421 | comercial@sinergia24.es

www.sinergia24.es

Gestiona:

Sinergia24